

L'étang d'Aumée par le chemin de halage

Aller-simple : 2h - Facile*

Retour : 2h - Facile*

Retour en train : 15min (+1h)**

Une chouette balade sur les chemins de halage qui vous emmène de la campagne au cœur de Redon, puis à l'étang d'Aumée où vous pourrez profiter de la plage, de la baignade ou des activités nautiques. Complétez votre excursion avec un déjeuner en ville ou un pique-nique au bord de l'eau. Le retour se fait par le même chemin, ou si vous préférez, en train TER avec les formules "train + vélo".

A découvrir



L'Étang Aumée

Un plan d'eau de 110 hectares qui fut construit pour alimenter en eau une partie du canal de Nantes à Brest. Le site est entouré de forêts et de marais, un écrin de verdure qui fait tout le charme du lieu, en faisant un véritable îlot de tranquillité. La plage se situe sur le territoire de Fégréac, et a été aménagée par la Mairie avec des jeux pour enfants, des tables de pique-nique, un terrain de pétanque et des sanitaires.



Ville de Redon

La ville de Redon possède mille et une richesses à découvrir : culture, patrimoine, loisirs, commerces, espaces naturels, architecture, associations,...Mairie de Redon
<https://www.redon.fr/> Office de Tourisme :
<https://www.tourisme-pays-redon.com/>



Le Bellion

A l'écluse du Bellion, le Canal de Nantes à Brest et la Vilaine se rejoignent. A proximité, jolie petite chapelle St Jacques et site de la carrière avec un belvédère en bois de 12 mètres de haut et un panorama à 360° sur les marais



Chemin de halage

De Redon à Rennes ou inversement, suivez ce chemin de halage à pied ou à vélo. Ses 95 km de plat vous offrent des paysages variés entre urbains, agricoles et naturels
(<https://www.vallonsenbretagne.fr/chemin-de-halage>)



Massérac : le pont de l'Illette (halte nautique et aire de pique-nique)

Construit à partir de 1906 pour relier La Chapelle Saint-Melaine à Massérac, ce pont métallique présente une architecture très particulière de type Gustave Eiffel.



Avessec : le pont du Grand Pas - La Paillote du pont

Ce pont métallique, construit en 1912, a remplacé les barges qui permettaient aux paysans de traverser avec le foin ou les troupeaux. À ses pieds, on pique-nique, on flâne ou on joue aux boules. Le site est équipé de tables de pique-nique, de toilettes accessibles aux personnes handicapées. Un ponton et une cale de mise à l'eau sont disponibles pour les bateaux. La Paillote du pont, bar-restaurant d'été, propose grillades ou des anguilles.



Idées d'activités : pique-nique, visites, produits locaux,...

Téléchargez la **fiche activités** sur le site de Roul'Vilaine, ou demandez-la à l'espace location

Informations utiles et points d'intérêt

à Brain sur Vilaine

Paysages, curiosités naturelles
Patrimoine, architecture

Rivière - Chemin de halage - Butes (points de vue) - Les Bellions de Fouesnards - Forêt - Zones humides
Habitat traditionnel (architecture typique) - Fours - Puits - Lavoir - fontaine - Eglise, Chapelle St-Melaine - Croix - Calvaires - Statues - Tour télécom

Aménagements, équipements

Aires de Pique-nique (dont deux abrités) - Halte nautique - WC et sanitaires publics, point d'eau
Boulodrome (2 pistes) - Jeux pour enfants - Espace camping-cars - Sentier d'interprétation St-Melaine

Commerces, services, activités

Le Bistrot (bar, tabac, petite restauration, dépôt de pain, produits locaux, concerts, spectacles)
Chez Angèle (meubles, décoration, brocante) - L'Atelier du Troglodyte (potier) - Patrick Nevoux (apiculteur, producteur de miel, cidre et boissons à base de miel) - Roul'Vilaine (location de vélos) - Patrick Vaillant (praticien Massages bien-être) - VTT (circuits, club) - Pêche

à Redon

La ville de Redon possède mille et une richesse à découvrir : culture, patrimoine, loisirs, commerces, espaces naturels, architecture, associations,... Mairie de Redon : <https://www.redon.fr/> Office de Tourisme : <https://www.tourisme-pays-redon.com/>

à Fégréac

Patrimoine, architecture

Belvédère Nicolas Polissky (vue à 360° sur les marais) situé au Bellion, site de la carrière

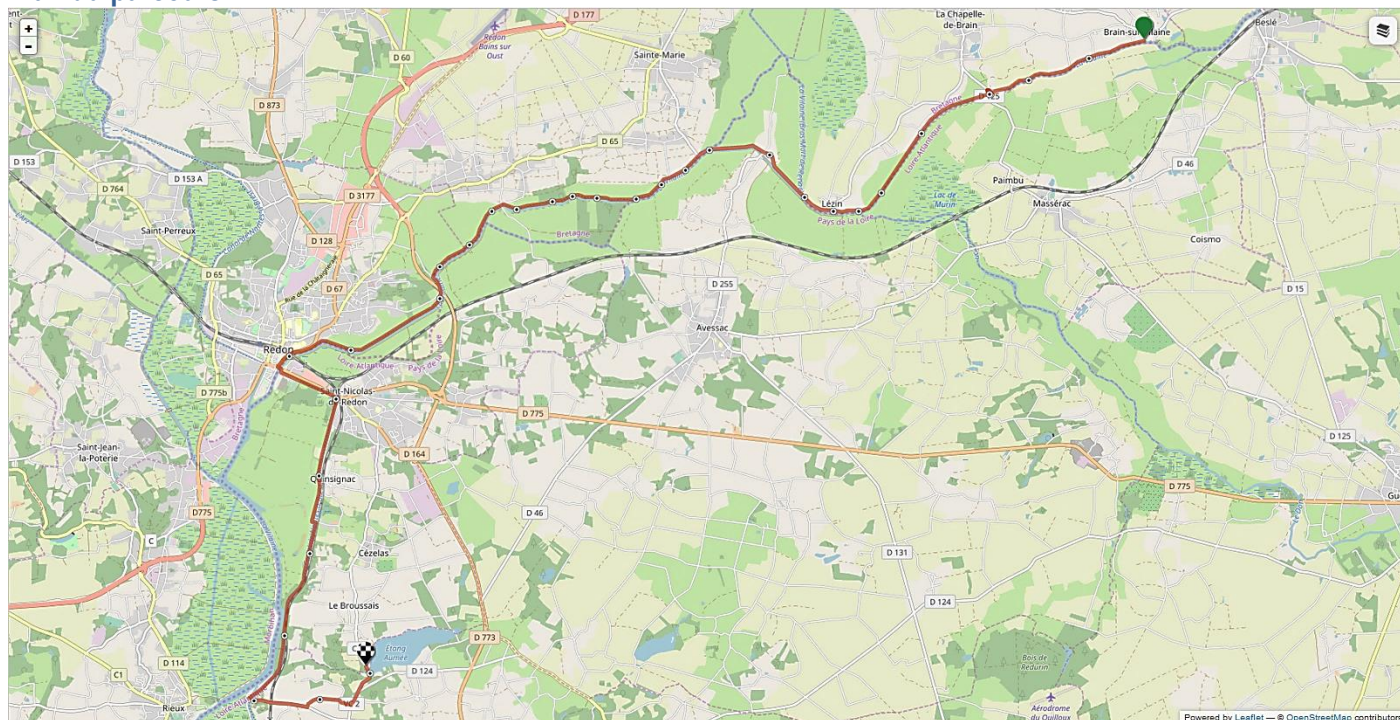
Aménagements, équipements

Ecluse du Bellion - Camping municipal le Bellion

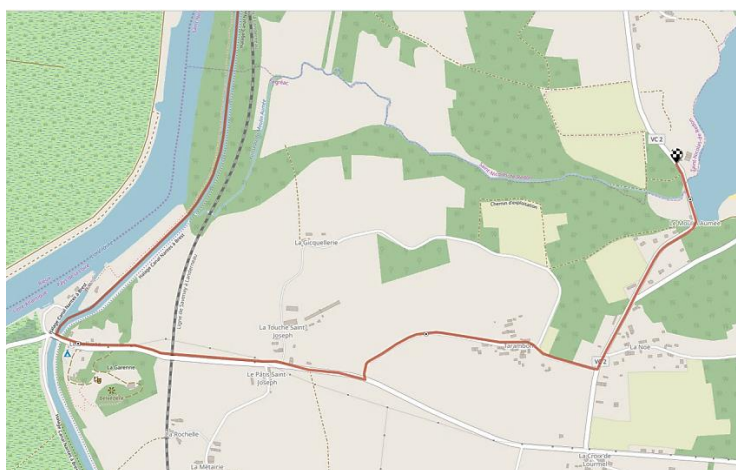
Commerces, services, activités

Maison du canal (visites)

Plan du parcours



Arrivée à Redon



Arrivée à l'étang d'Aumée

Plan interactif - traces GPX (téléchargeables sur mobile)

Téléchargez le [plan interactif sur Cirkwi](#)

Itinéraire détaillé

Km

- 0 Votre itinéraire démarre à Brain-sur-Vilaine, rue du Port (aire de pique-nique).
Longez la Vilaine par le chemin de halage en direction de Redon
- 2.7 Passez à côté du pont de l'Ilette (halte nautique et aire de pique-nique)
- 7.8 Passez à côté du pont de Painfaut (halte nautique et aire de pique-nique)
- 12.5 Passez à côté du pont du Grand Pas (halte nautique et aire de pique-nique)
- 17.3 Rejoignez le quai qui longe le Boulevard Bonne Nouvelle. Empruntez ce quai jusqu'au Pont Saint-Nicolas.
- 18 Traversez la Vilaine au pont Saint-Nicolas. Après le pont, prenez immédiatement à droite. A partir d'ici vous empruntez la Boucle vélo de Redon Sud n°20 qui longe le canal de Nantes à Brest.
- 24.5 Vous arrivez au Bellion. Le chemin croise la D35. Il y a un pont à votre droite et un plus petit à votre gauche. Prenez à gauche
NB : vous quittez la Boucle vélo n°20 qui bifurque à droite.
- 25.5 Un peu après le Patis Saint-Joseph, prenez à gauche vers Tarambon.
- 26.3 A la sortie du hameau de Tarambon, prenez à gauche, et un peu plus loin à droite, vers la base nautique de l'étang d'Aumée.
- 27 Vous arrivez à l'étang d'Aumée.

REMARQUE

Ce circuit inclut des portions balisées de 2 circuits réalisés par l'Office de Tourisme du Pays de Redon : la [boucle vélo d'Avessac-Massérac n°19](#) et la [boucle vélo de Redon Sud n°20](#)

**Pour un retour en train

Pour rentrer en train avec votre vélo, pensez à vérifier les horaires au préalable sur le site

TER-Bretagne : <https://www.ter.sncf.com/bretagne/loisirs/velo-train>

Il faut compter environ 40 minutes pour rejoindre la gare SNCF de Redon depuis l'étang d'Aumée.

Descendez à la halte SNCF de Beslé (dépt.44). C'est à 10 minutes à vélo de Brain-sur-Vilaine.

Ce circuit vous a plu ?

Postez vos commentaires et vos photos sur ma page facebook :



[RoulVilaine](#)

* Niveaux - Durées

Niveau **Facile** : en terrain plat ou à faible dénivelé - **Moyen** : dénivelés moyens - **Soutenu** : dénivelés importants.

Les durées indiquées sont des moyennes : pour une balade tranquille, ajoutez 50% ; pour une étape sportive, diminuez de 50%.

Ce circuit est proposé par Roul'Vilaine, service de location de vélos: <https://roulvilaine.com>

Il a été réalisé en partie sur la base d'un circuit créé par l'Office de tourisme du Pays de Redon.

Une erreur, un oubli ? Une suggestion ? Contactez-moi : location@roulvilaine.com